

**'TORAY'**

取扱代理店

お問い合わせ

**東レ株式会社**  
産業資材事業部

大阪 / 〒530-8222 大阪市北区中之島3-3-3  
Tel:(06)7688-3403 Fax:(06)7688-3805  
東京 / 〒103-8666 東京都中央区日本橋室町2-1-1  
Tel:(03)3245-5424 Fax:(03)3245-5270



**アクスター<sup>®</sup>** ポリエステルスパンボンド不織布

**マンヒル<sup>®</sup> 防草シート**

雑草の繁茂と樹木の根張りを防止



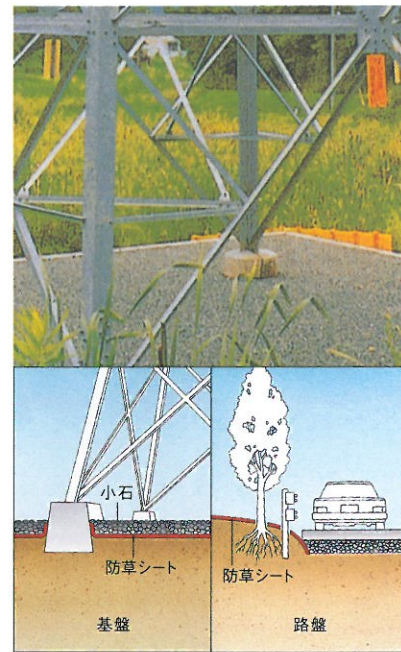
# 防草防根



優れた遮光性・貫通抵抗性で、  
 抜群の防草効果を発揮！  
 さらに、通気性・透水性・耐光性・  
 土壌のセパレーション効果・  
 根域制限効果・・・など、  
 東レ独自の技術が集結！！

## 抜群の貫通抵抗性で 雑草をシャットアウト！

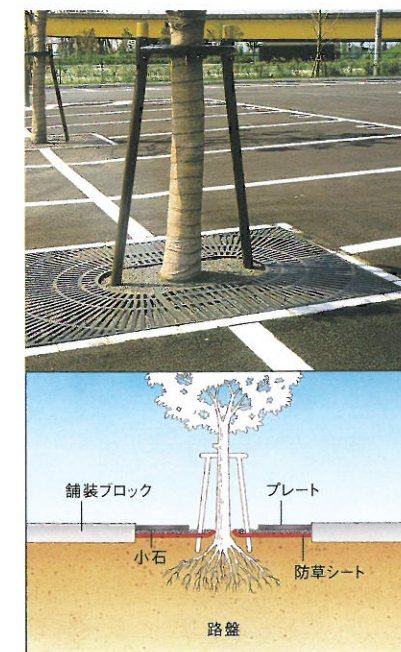
高い繊維密度と貫通抵抗性に優れ、  
 生命力の強いイネ科の植物でさえ  
 シートを突き破ることはありません。  
 雑草が繁茂しやすい送電線鉄塔下や  
 変電所敷地はもちろん高速道路側  
 道の防草にも効果を発揮します。



東レアクスター・マントル<防草シート>は  
 特に防草を目的として開発されたポリエステル100%の長繊維不織布。  
 優れた遮光性と貫通抵抗性で、雑草の発育を阻止します。  
 また、高い繊維密度・優れた機械的性質・寸法安定性・耐熱性・耐候性・  
 そして根域制限効果・土壌分離効果も兼備。  
 除草などの手間を軽減するだけでなく、  
 大切な植木の根張りや土壌の混合も防ぐシートです。  
 さらに、軽量で施工も簡単、優れた耐久性が経費の節減にもつながります。

## 高い通気性・透水性が、 樹木の育成を助成。

優れた通気性と透水性を持ってい  
 ますから、公園の植え込みや街路樹  
 の周りに施設しても、樹木の生育の  
 妨げになりません。また、従来の除草  
 手段とは異なり、除草剤による培土  
 の汚染がなく安心です。



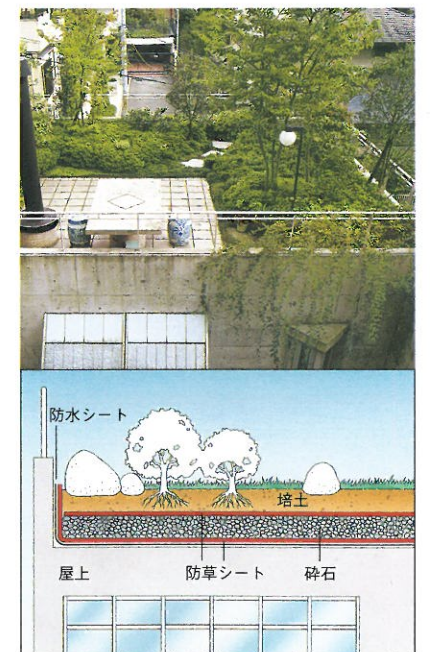
## 樹木の根張りと 土壌の混合を防止。

根域制限効果ありますから、樹木の  
 根元を囲むようにすると根張りを防ぎ、  
 太く丈夫な根を育成。樹木を大きく豊  
 かに繁らせます。また、培土が他壤土  
 と混合するのを防ぎ、メンテナンスの  
 手間と費用を大幅に節減できます。



## 屋上庭園の防草と 根張り防止に最適。

屋上庭園では敷地と培土の量に  
 制限があります。樹木が根を伸ば  
 して建物自体に悪影響を与えること  
 もあります。優れた根域制限効果を  
 発揮して、樹木の根張りを防ぎながら  
 雑草の繁茂も防ぎます。



### 物性データ

品番	物性 単位面積 あたりの質量 (g/m <sup>2</sup> )	厚さ (mm)	密度 (g/cm <sup>3</sup> )	引張強度		伸度		引裂強度		透水係数 (cm/sec)	突刺抵抗 (N)	遮光率 (%)
				たて	よこ	たて	よこ	たて	よこ			
				N/5cm	N/5cm	(%)	(%)	N	N			
G2150BK	150	0.4	0.4	294	196	15	15	80	100	1.0X10 <sup>-2</sup>	17	95
G2200BK	200	0.5	0.4	637	294	30	25	80	100	0.8X10 <sup>-2</sup>	18	95
G2260BK	260	0.6	0.4	785	490	30	25	80	100	0.8X10 <sup>-2</sup>	20	95

### 規格

品番	規格	幅 (m)	長さ (m)	巻径 (cm)
G2150BK	2、(4)	100	24	
G2200BK	2、(4)	100	27	
G2260BK	2、(4)	100	32	

● (4m)幅は、特注です。

■ 測定方法：● 質量・厚さ・引張強度・伸度/JIS L 1908 ● 引裂強度/JIS L 1906 ● 透水係数/JIS A 1218  
 (土の透水試験方法)の準拠 ● 突刺抵抗/テンシロン試験機にて測定 ● 遮光率/JIS L 1055 A法

### G2150BK



### G2200BK



### G2260BK

