

オートキャッチ  
**Auto Catch**

＼口元にピタッ／ 粘着テープ付おう吐袋 **20**袋入り

高知大学医学部附属病院 看護部との共同開発品

※特許出願済



搬送中に



手が  
不自由  
でも



臥床中に



治療中に



肌に優しい医療用  
粘着テープ付

**便利**

おう吐のケアを  
ハンズフリーに

**安全**

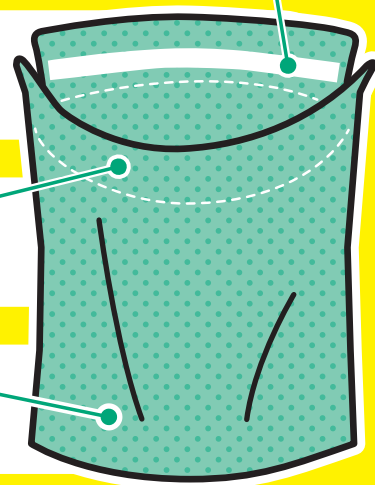
装着したまま  
呼吸ができます

**安心**

液モレしない  
PP加工(内側)

上部は通気性  
のある不織布

中身が透けない  
クリーンなカラー



**IZUMI**

# 袋を着けたまま横になれるので、臥床中の慢性的な吐き気に対応できます。

袋は呼吸に十分な通気性があるので、慢性的な吐き気がある方は袋を装着したまま臥床が可能。治療中や搬送時などケアの手が足りない時や、手が不自由な方の吐き気にも対応できます。

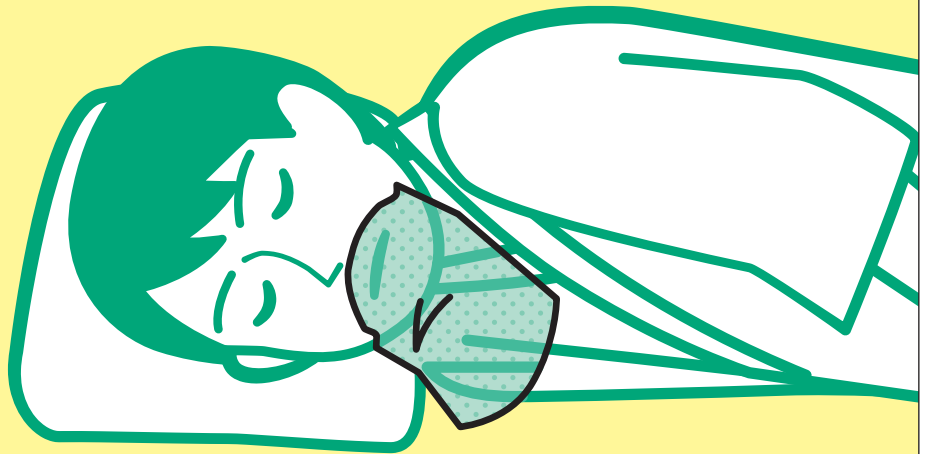
- おう吐のケアをハンズフリーに
- 密着性で吐瀉物の飛散を防止
- 液漏れせず衣服の汚れや匂いの漏れを防ぐ

## 使用時のポイント



装着前に袋をふくらませる

※吐瀉物がスムーズに袋の中へ流れます



## 取り付け方



1 下のテープを剥がし、口の  
下側に沿って貼付けます。



2 上のテープを剥がし、口の  
上側に貼付けます。



3 余ったテープの両端同士を  
隙間が無いようにとめます。

## 注意点

### 使用上の注意

1. 排水管が詰まる恐れがありますのでトイレには流さないでください。
2. 肌に合わず、異常が現れた場合は直ぐにご使用を中止してください。
3. 再利用は禁止されています。
4. 廃棄方法は自治体の指示に従ってください。

### 取り扱い上の注意

- 火のそばに置かないでください
- 乳幼児の手の届かないところに保管してください

|     |             |
|-----|-------------|
| サイズ | 200mm×260mm |
| 材質  | 袋部分：PP      |
| 型番  | AC-01       |



お問い合わせは 泉株式会社 東京支社 | 〒141-0021 東京都品川区上大崎3丁目1番1号 JR東急目黒ビル15階  
TEL.(03)5719-7482 FAX.(03)5719-7492

<http://izumi-cosmo.co.jp/medical/>