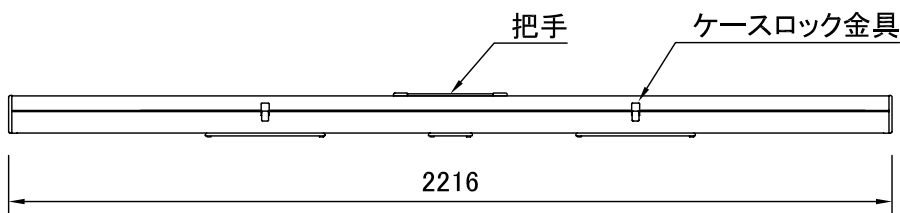
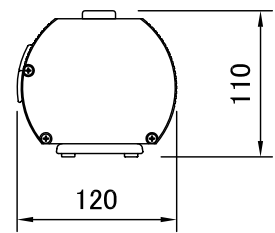


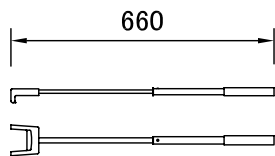
スクリーン設置図 S=1/20



スクリーン収納時ケース外寸 S=1/20



スクリーン収納時ケース外寸 S=1/6



専用アーム S=1/20
ケース内収納(付属品)

画面有効	対角:97.8インチ 1987 x 1490 (4:3)
生地	広視野角フィルムスクリーン
ピークゲイン	1.5
ケース	材質:アルミ製 塗装色:黒
質量	9.0kg
付属品	専用アーム

製品の仕様及びデザインは改善等のため予告無く変更する場合があります。

泉 株式会社
IZUMI-COSMO CO.,LTD.

尺度 1/20 1/6
単位 mm

品名 モバイルスクリーン(100インチ)
Rev. 型番 SP-100 No.